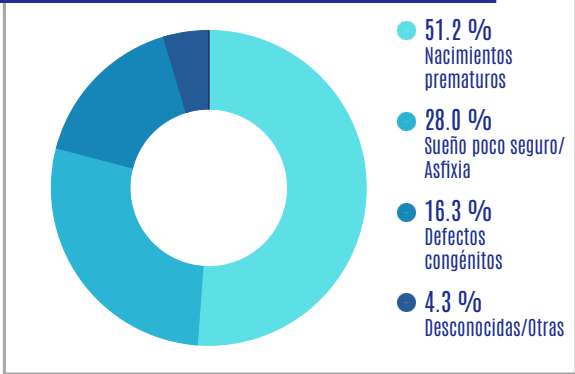


MORTALIDAD INFANTIL Y RESULTADOS DE LOS NACIMIENTOS EN CLEVELAND, OH EN 2021

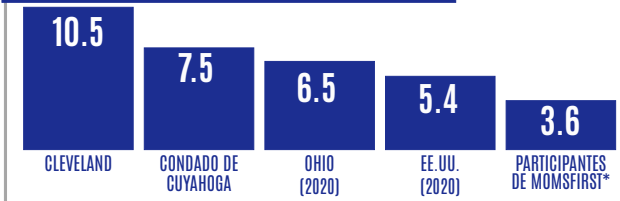
CAUSAS DE MUERTE INFANTIL



ESTADÍSTICAS

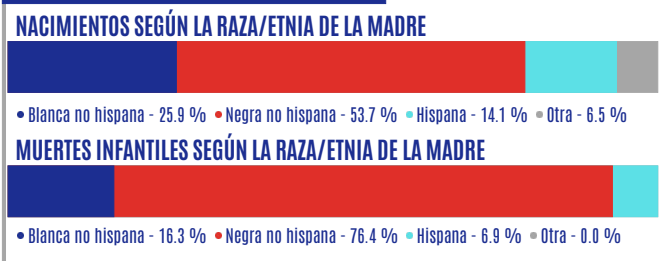


TASA DE MORTALIDAD INFANTIL (IMR)³ COMPARACIÓN

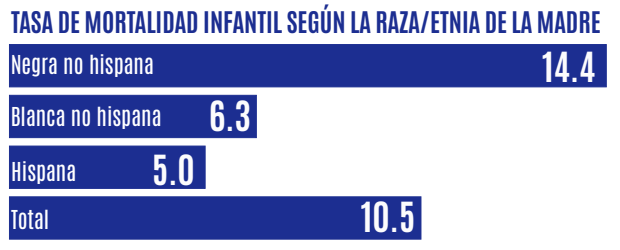


* MomsFirst es una iniciativa del CDPH que apoya a las futuras mamás que viven en la ciudad de Cleveland. Su objetivo es reducir la desigualdad racial en la mortalidad infantil mediante visitas a las casas, el manejo de casos, la educación y el apoyo para las mujeres embarazadas.

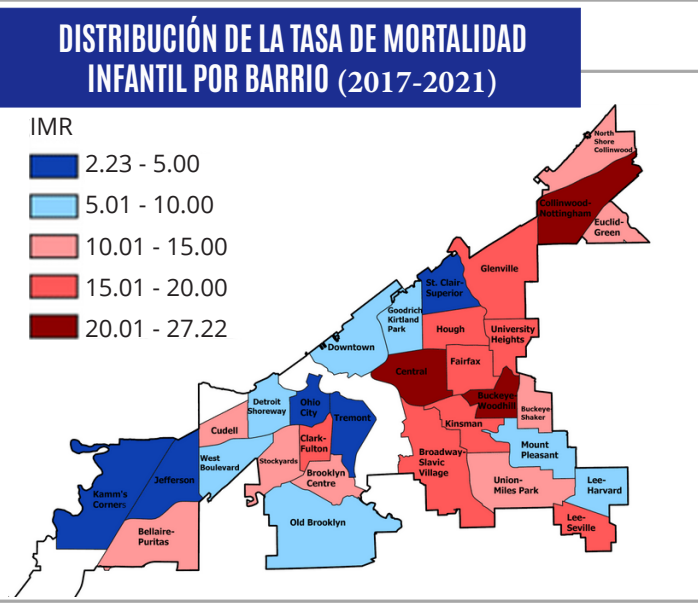
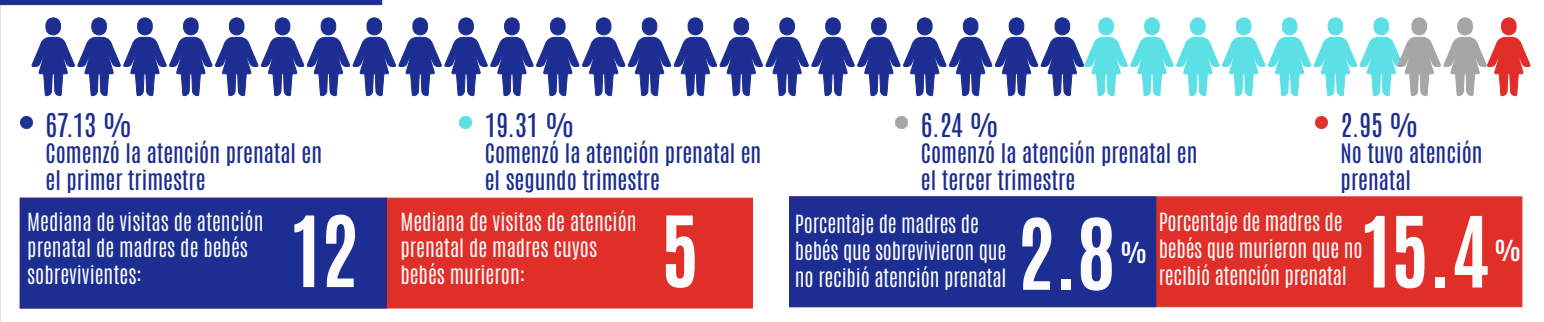
DESIGUALDADES RACIALES



2.28⁴
ÍNDICE DE DESIGUALDAD DE MUERTES INFANTILES ENTRE BLANCOS Y NEGROS



ATENCIÓN PRENATAL



RESUMEN

- Las desigualdades raciales y el racismo estructural han provocado tasas más altas de mortalidad infantil y de nacimientos prematuros en bebés negros no hispanos.
- La tasa de mortalidad infantil de Cleveland es más alta que la del condado de Cuyahoga, Ohio, y la de Estados Unidos.
- La atención prenatal está asociada a mejores resultados de los nacimientos.

¹ Prematuro: menos de 37 semanas de gestación completas.
² Nacimientos muy prematuros: menos de 32 semanas de gestación completas.
³ La tasa de mortalidad infantil (IMR) se calcula dividiendo la cantidad de muertes infantiles durante el primer año de vida por la cantidad de bebés nacidos vivos y multiplicando eso por 1,000, y representa la cantidad de muertes infantiles por cada 1,000 bebés nacidos vivos.
⁴ La desigualdad de IM entre blancos y negros compara la tasa de mortalidad infantil de negros y blancos. Cualquier número mayor que 1 significa que la tasa de mortalidad de bebés negros es más alta que la de bebés blancos.